



# ГСКБ

ГОЛОВНОЕ  
СПЕЦИАЛИЗИРОВАННОЕ  
КОНСТРУКТОРСКОЕ БЮРО  
ПО МАШИНАМ ДЛЯ  
ПТИЦЕВОДСТВА г. ПЯТИГОРСКА

## ОБОРУДОВАНИЕ КЛЕТЧНОГО СОДЕРЖАНИЯ

[oaogskb.ru](http://oaogskb.ru)

[89852201522@mail.ru](mailto:89852201522@mail.ru)

+7(800) 511-97-67

+7(985) 220-77-20

357522, РОССИЯ, СТАВРОПОЛЬСКИЙ КРАЙ, ПЯТИГОРСК, КИСЛОВОДСКОЕ ШОССЕ, 22



# ОАО ГСКБ

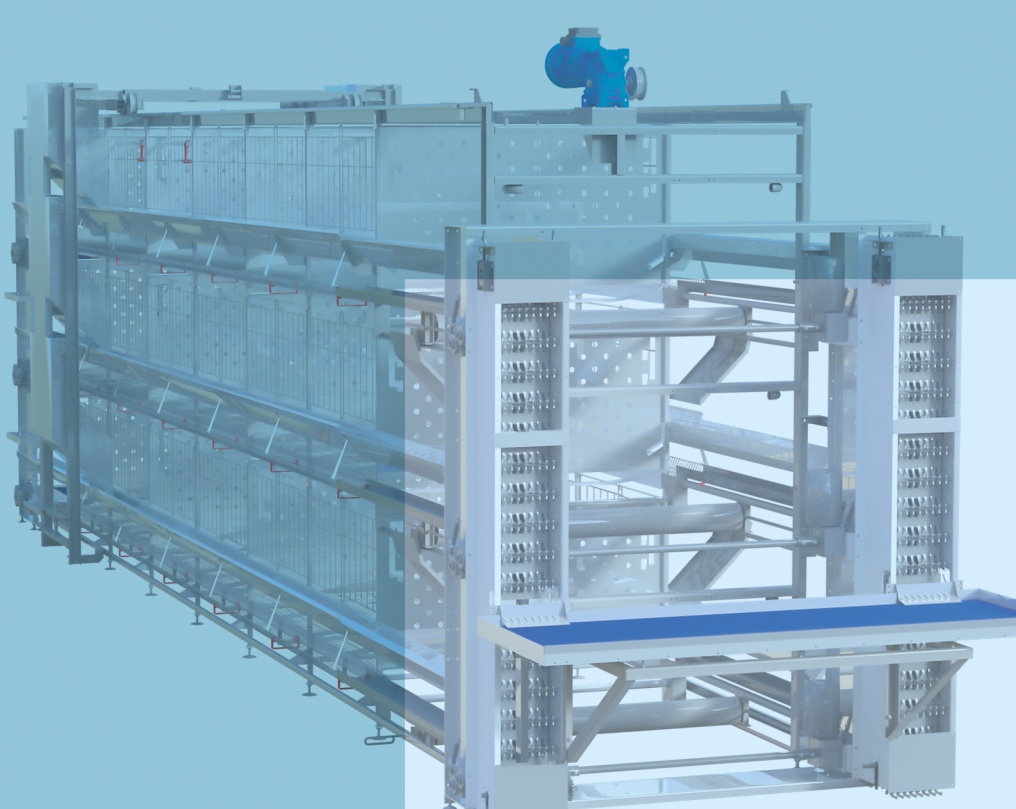
## ОБОРУДОВАНИЕ КЛЕТОЧНОГО СОДЕРЖАНИЯ ПТИЦЫ

357522. РОССИЯ, СТАВРОПОЛЬСКИЙ КРАЙ, ПЯТИГОРСК, КИСЛОВОДСКОЕ ШОССЕ, 22

Уникальной продукцией ГСКБ г. Пятигорска (Главное специализированное конструкторское бюро по машинам для птицеводства г. Пятигорска) можно считать клеточное оборудование для выращивания индейки средних кроссов, перепелов, содержания родительских стад яичных и мясных кур, клеточные батареи для племенных предприятий и селекционных центров, а так же по индивидуальным проектам. Оснащение предприятий клеточным оборудованием целесообразно в северных регионах, где мало подстилочного материала и большие затраты на обогрев в холодный период. Клеточные батареи проектируют различной длины и ярусности, а также степени автоматизации. Как правило, механизмируются процессы кормления, поения, удаления помета, сбора яйца, как на уровне батарей, так и на уровне птичника (выгрузка помета из корпуса в транспортное средство). Клеточное

содержание сельскохозяйственной птицы позволяет оптимальным образом использовать весь объем помещения птичника, так как клеточные блоки, собранные в батареи можно располагать в 3 – 6 ярусов. Вместимость по поголовью в птичнике при клеточном содержании увеличивается в 3 раза по сравнению с напольным. Важным преимуществом клеточного содержания можно считать рациональное использование системы отопления, а это весьма затратная часть в эксплуатации птичника в холодный период — большое поголовье имеет существенное тепловыделение. Неоспоримым преимуществом клеточного содержания является отсутствие подстилочного материала и как следствие высокая степень биобезопасности и гигиены на предприятии. Клеточное оборудование позволяет автоматизировать процесс выращивания и содержания птицы, тем самым сократить и увеличить экономические показатели.



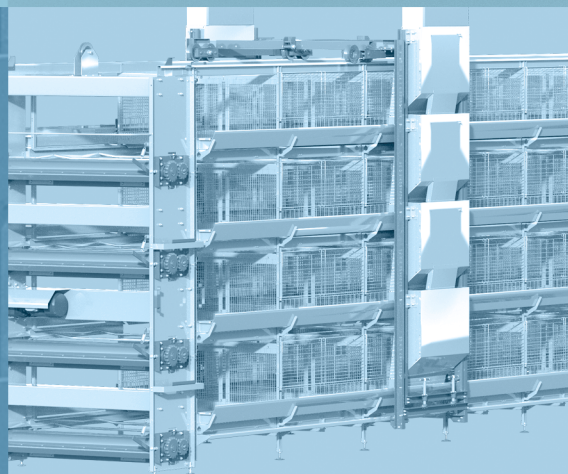


## ПРОМЫШЛЕННОЕ ОБОРУДОВАНИЕ ДЛЯ ПТИЦЕВОДСТВА



## МНОГОЯРУСНЫЕ КЛЕТОЧНЫЕ БАТАРЕИ

Основными преимуществами содержания птицы в многоярусных клеточных батареях является существенное увеличение поголовья в птичнике и возможность обеспечить высокую степень механизации и автоматизации технологических процессов, что положительно сказывается на зоотехнических показателях птицы и производительности труда.

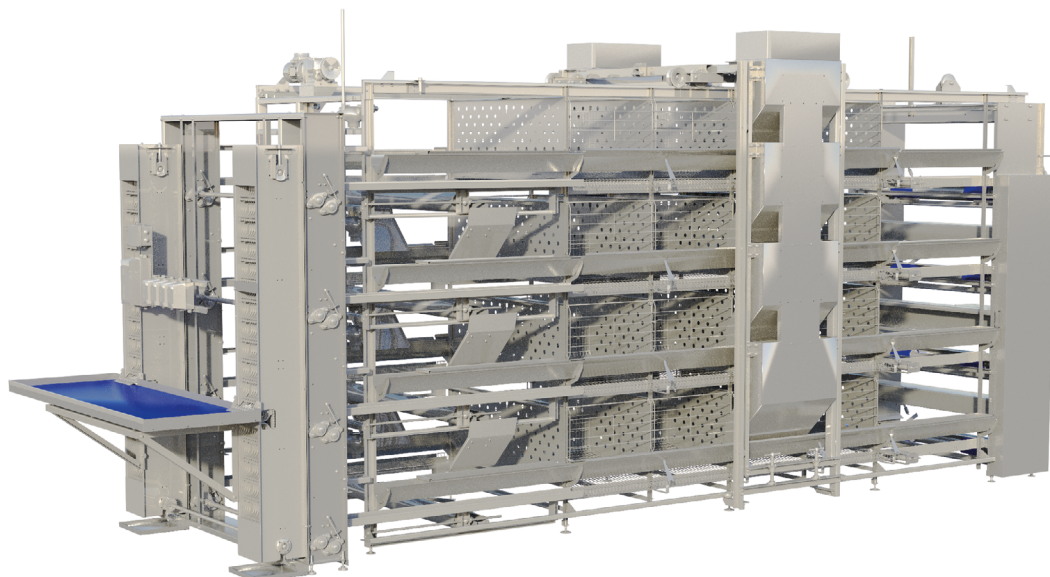




# Клеточная батарея

БПН — ПРОМЫШЛЕННАЯ БАТАРЕЯ ДЛЯ СОДЕРЖАНИЯ КУР — НЕСУШЕК

357522. РОССИЯ, СТАВРОПОЛЬСКИЙ КРАЙ, ПЯТИГОРСК, КИСЛОВОДСКОЕ ШОССЕ, 22



Клеточная батарея предназначена для содержания кур — несушек. Клетка оснащена автоматической системой поения, автоматической бункерной или ручной системой кормления, механизированной системой яйцесбора. Предусмотрены ниппельные поилки для кур несушек с каплеулавливателями. В установку входит автоматическая ленточная или механическая (при помощи лебёдки) система помётоудаления. Производство подстраивается

под промышленные объёмы, а так же фермерские нужды. Наклон полка яйцесбора составляет 8°. В комплектацию так же включается автоматическая система яйцесбора, при помощи ленты и элеватора. Клетки проектируются различной высотой от трёх до пяти ярусов, по желанию заказчика. Каркас представляет собой набор профильных деталей, изготовленных из оцинкованной стали.

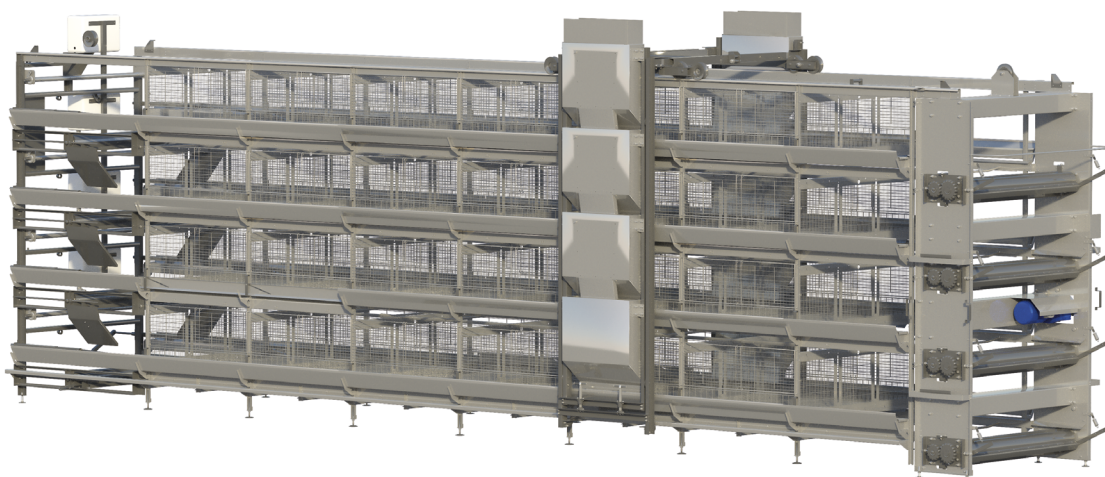


Толщина металла	
несущий элемент	2 мм
пояса (часть несущих)	1,2 мм
кормушка	0,8 мм
перегородки между клетками	0,7 мм
дверки	3,4,5 мм
Технические характеристики	
размеры полка, мм	25x50x2
ширина по каркасу, мм	1595
ширина по кормораздатчику, мм	1990
количество ниппелей в клетке/ их расположение, мм	2/по общей стенке
внутренний размер клетки ШxГxВ, мм	605x612x 355/465



# Клеточная батарея

КБЛ — ДЛЯ СОДЕРЖАНИЯ БРОЙЛЕРА РЕМОНТНОГО МОЛОДНЯКА



Клеточная батарея предназначена для содержания бройлеров, а так же ремонтного молодняка. Клетка оснащена автоматической системой поения, автоматической бункерной или ручной системой кормления. Регулировка высоты линий поения одновременно по всей длине батареи. Предусматривает использование автоматической ленточной или механической (при помощи лебёдки) системы помётоудаления. Производство

подстраивается под промышленные объёмы, а так же фермерские нужды. Клетки проектируются различной высотой от трёх до пяти ярусов, по желанию заказчика. Каркас представляет собой набор профильных деталей, изготовленных из оцинкованной стали. Имеется регулируемый кормовой зазор для предоставления птенцам доступ к внешним кормушкам. Открытие кормового зазора одновременно по всей длине батареи.

oaogskb@yandex.ru  
+7 (985) 220-15-22

oaogskb.ru  
7(985) 765-90-97

## Толщина металла

несущий элемент	2 мм
пояса (часть несущих)	1,2 мм
кормушка	0,8 мм
перегородки между клетками	0,7 мм
дверки	3,4,5 мм

## Технические характеристики

размеры полка, мм	15x25x2
ширина по каркасу, мм	1525
ширина по кормораздатчику, мм	1850
количество ниппелей в клетке/ их расположение, мм	3/в каждой клетке
внутренний размер клетки ШxГxВ, мм	985x620x 440

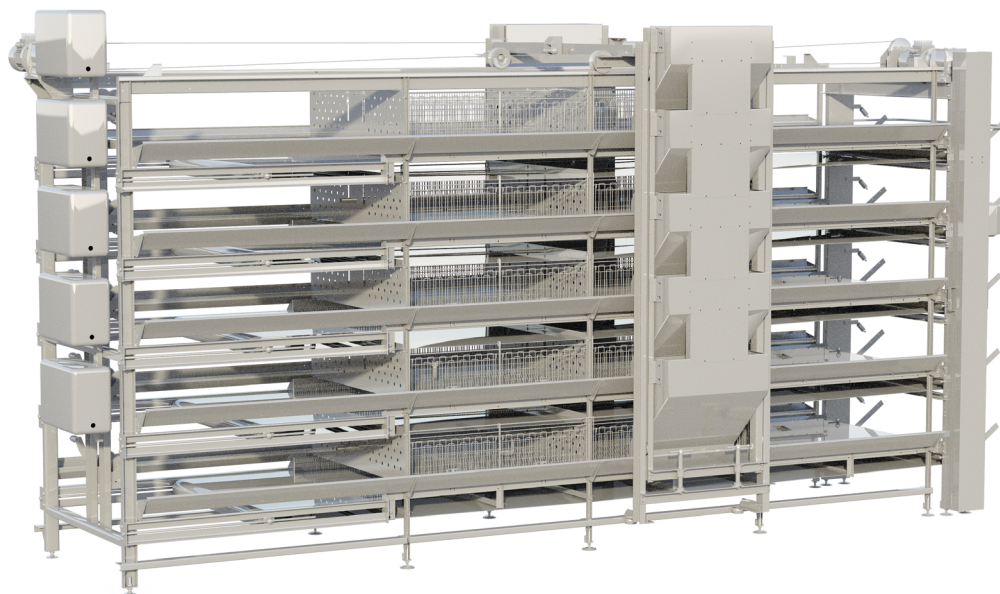




# Клеточная батарея

КБП — ПРОМЫШЛЕННАЯ БАТАРЕЯ ДЛЯ СОДЕРЖАНИЯ ПЕРЕПЕЛА НА МЯСО

357522. РОССИЯ, СТАВРОПОЛЬСКИЙ КРАЙ, ПЯТИГОРСК, КИСЛОВОДСКОЕ ШОССЕ, 22



Клеточная батарея предназначена для содержания перепела в мясного направления. Клетка оснащена автоматической системой поения, автоматической бункерной или ручной системой кормления. Система поения регулируется по высоте. Предусматривает использование автоматической ленточной или механической (при помощи лебёдки) системы помётоудаления. Производство подстраивается под промышленные объёмы, а так же фермерские

нужды. Клетки проектируются высотой от четырёх до шести ярусов. Каркас представляет собой набор профильных деталей, изготовленных из оцинкованной стали. Дверки клетки оснащены подвижным делителем. Возможна установка стартового пола 10x10 мм. Дверки регулируются за счёт дополнительной решётки.

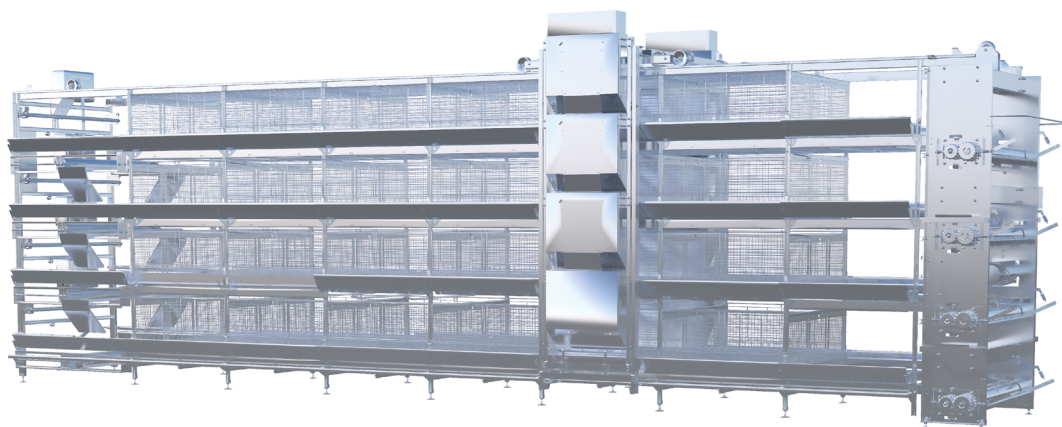


Толщина металла	
несущий элемент	2 мм
пояса (часть несущих)	1,2 мм
кормушка	0,8 мм
перегородки между клетками	0,7 мм
дверки	3,4,5 мм
Технические характеристики	
размеры полака, мм	12,5x25x2
ширина по каркасу, мм	1170
ширина по кормораздатчику, мм	1640
количество ниппелей в клетке/ их расположение, мм	6 в каждой клетке
внутренний размер клетки ШxГxВ, мм	905x475x 230



# Клеточная батарея

КПР — ПРОМЫШЛЕННАЯ БАТАРЕЯ ДЛЯ СОДЕРЖАНИЯ ПЕРЕПЕЛА НА ЯЙЦО



Клеточная батарея предназначена для содержания перепела на яйцо. Клетка оснащена автоматической системой поения, автоматической бункерной или ручной системой кормления. Предусматривает использование автоматической ленточной или механической (при помощи лебёдки) системы помётоудаления. Производство подстраивается под промышленные объёмы, а так же фермерские нужды. Клетки проектируются высотой от четырёх

до шести ярусов под заказ. Наклон полка яйцесбора составляет 8°. Каркас представляет собой набор профильных деталей, изготовленных из оцинкованной стали. В комплектацию так же включается автоматическая система яйцесбора с выводом на столы в торце батареи или на поперечный транспортёр яйцесбора в зависимости от технического задания клиента.

oaogskb@yandex.ru  
+7 (985) 220-15-22

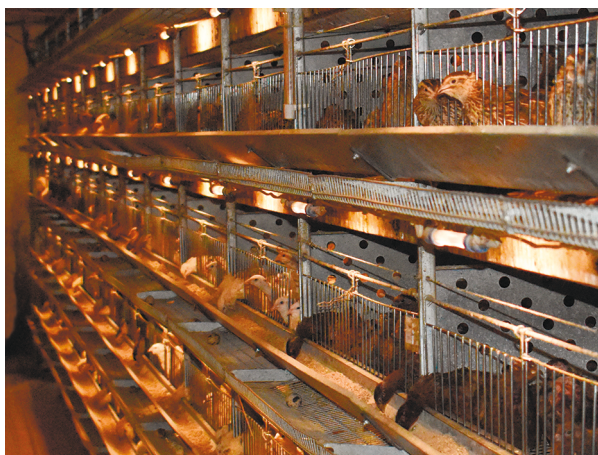
oaogskb.ru  
7(985) 765-90-97

## Толщина металла

несущий элемент	2 мм
пояса (часть несущих)	1,2 мм
кормушка	0,8 мм
перегородки между клетками	0,7 мм
дверки	3,45 мм

## Технические характеристики

размеры полка, мм	15x25x2
ширина по каркасу, мм	1310
ширина по кормораздатчику, мм	1710
количество ниппелей в клетке/ их расположение, мм	6/по общей стенке
внутренний размер клетки ШxГxВ, мм	905x455x 175/235





# Клеточная батарея

БКР — ПРОМЫШЛЕННАЯ БАТАРЕЯ ДЛЯ СОДЕРЖАНИЯ РОДИТЕЛЬСКОГО СТАДА

357522. РОССИЯ, СТАВРОПОЛЬСКИЙ КРАЙ, ПЯТИГОРСК, КИСЛОВОДСКОЕ ШОССЕ, 22



Клеточная батарея предназначена для совместного содержания родительского стада. Клетка оснащена автоматической системой поения, автоматической бункерной или ручной системой кормления, механизированной системой яйцесбора. Предусмотрены ниппельные поилки для кур несушек с каплеулавливателями. В установку входит автоматическая ленточная или механическая (при помощи лебёдки) система помётоудаления.

Производство подстраивается под промышленные объёмы, а так же фермерские нужды. Наклон полка яйцесбора составляет 8°. В комплектацию так же включается автоматическая система яйцесбора, при помощи ленты и элеватора. Клетки проектируются до трёх ярусов. Каркас представляет собой набор профильных деталей, изготовленных из оцинкованной стали.



Толщина металла	
несущий элемент	2 мм
пояса (часть несущих)	1,2 мм
кормушка	0,8 мм
перегородки между клетками	0,7 мм
дверки	3,4,5 мм
Технические характеристики	
размеры полка, мм	50x25x2
ширина по каркасу, мм	1550
ширина по кормораздатчику, мм	1990
количество ниппелей в клетке/ их расположение, мм	8 в каждой клетке
внутренний размер клетки ШxГxВ, мм	1980x1210x 540/650

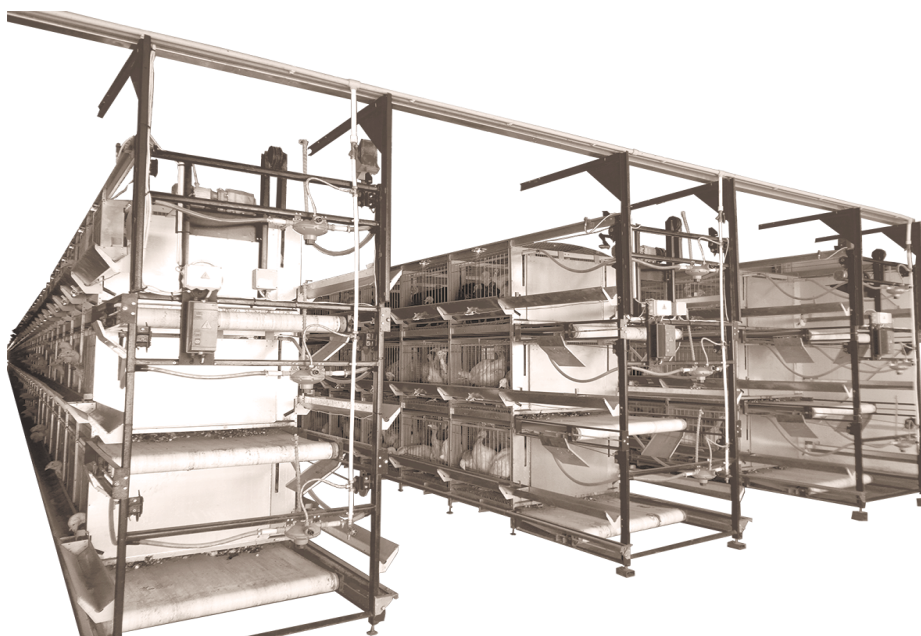






# Клеточная батарея

КБИ 1 — ПРОМЫШЛЕННАЯ БАТАРЕЯ ДЛЯ СОДЕРЖАНИЯ ИНДЕЙКИ



357522. РОССИЯ, СТАВРОПОЛЬСКИЙ КРАЙ, ПЯТИГОРСК, КИСЛОВОДСКОЕ ШОССЕ, 22

Комплект предназначен для подращивания индейки в клеточных батареях птичника с определенными параметрами микроклимата до возраста 5 недель с последующей пересадкой в птичники с батареями КБИ-2. Особые условия к комплекту: отсутствие зональности в области расположения птицы, герметичность конструкции птичника, возможность эффективной мойки и дезинфекции птичника в санперерывы. Увеличенный по сравнению с

бройлерным производством объем хранения корма. Клеточная батарея представляет собой металлический каркас, разделенный на клетки. С торцов каркаса расположены передняя и задняя стойки, на которых установлены привода кормораздатчик и пометоудаления. Каждый ярус снабжен лентой пометоуборки

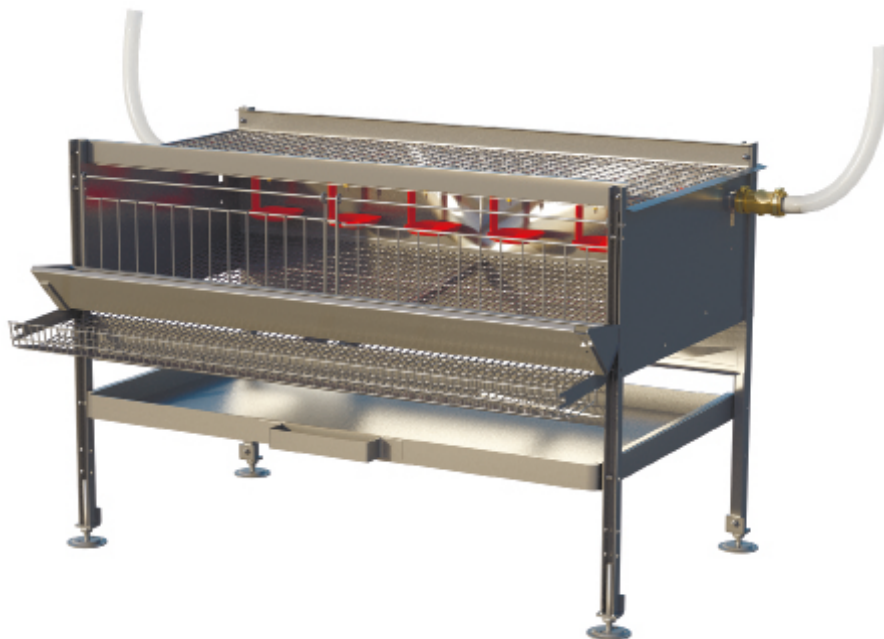


Толщина металла	
несущий элемент	2 мм
пояса (часть несущих)	1,2 мм
кормушка	0,8 мм
перегородки между клетками	0,7 мм
дверки	3,4,5 мм
Технические характеристики	
размеры полка, мм	15x25x2
ширина по каркасу, мм	2070
ширина по кормораздатчику, мм	1540
количество ниппелей в клетке/ их расположение, мм	3 в каждой клетке
внутренний размер клетки ШxГxВ, мм	985x620x 440



# Блок клеток БП-1

ФЕРМЕРСКИЙ БЛОК БП-1 ДЛЯ СОДЕРЖАНИЯ ПЕРЕПЕЛА НА ЯЙЦО



Предназначен для содержания перепелок на яйцо. В клетке размещается до 35 голов. Длина клетки 920 мм, глубина 475 мм, высота в передней части 235 мм по задней стенке 170 мм. Боковые стенки изготовлены из оцинкованной стали. Задняя стенка и полки изготовлены из сетки с размером ячейки 12,5x25x2,0мм. Для выката яйца полка имеет наклон 8° от задней стенки в сторону дверок. На конце полки за пределами клетки имеется желоб для сбора яиц.

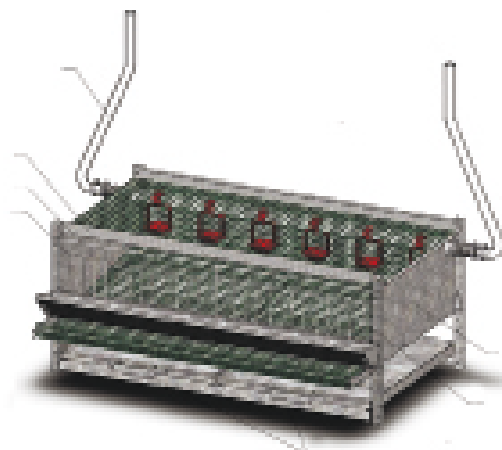
Блок снабжен сдвижными дверками с фиксатором, что способствует легкому доступу к обслуживаемой птице. Сбор яиц и кормление -ручные. Уборка помета ручная с помощью оцинкованного поддона размещенного под поликом клетки. Система поения блока состоит из полипропиленовой трубы квадратного сечения с ниппельными поилками, снабженными каплеуловителями. В блоке установлены три ниппельные поилки. В конструкции предусмотрена возможность установки до 5 блоков в высоту.

## Габаритные размеры блока

длина	920 мм
ширина по желобу яйцесбора	640 мм
высота	410 мм

## Размеры клетки

длина	900 мм
глубина	475 мм
высота	235 мм
высота по задней стенке	170 мм



oaogskb@yandex.ru  
+7 (985) 220-15-22

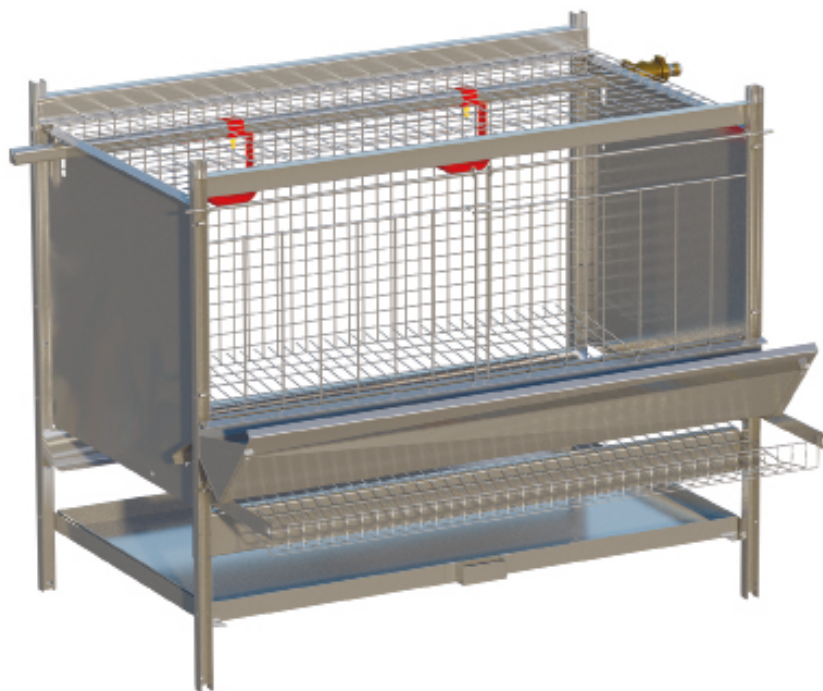
oaogskb.ru  
7(985) 765-90-97



# Блок клеток БН-1

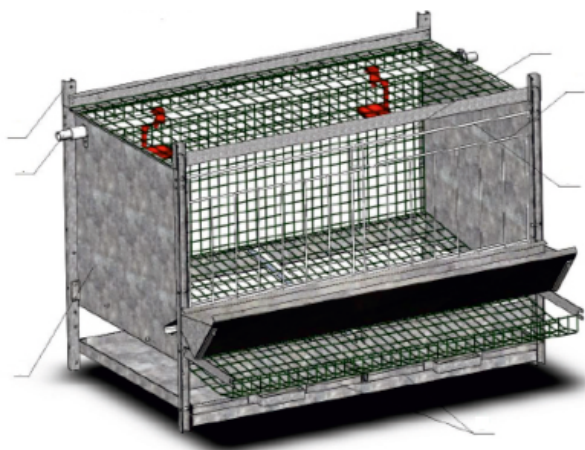
ФЕРМЕРСКИЙ БЛОК БН-1 ДЛЯ СОДЕРЖАНИЯ КУР НЕСУШЕК

357522. РОССИЯ, СТАВРОПОЛЬСКИЙ КРАЙ, ПЯТИГОРСК, КИСЛОВОДСКОЕ ШОССЕ, 22



В блоке размещается 7 голов взрослой птицы. Боковые стенки изготовлены из оцинкованной стали. Задняя стенка изготовлена из сетки с размером ячейки 24x24x24x2,0мм. Полки блока изготовлен из сетки с размером ячейки 24x48x2,0мм. На конце полка за пределами клетки имеется желоб для сбора яиц. Блок снабжен сдвижными дверками с фиксатором, что способствует доступу к обслуживаемой птице.

Сбор яиц и кормление - ручные. Полки установлен с наклоном в 7°. Уборка помёта ручная из оцинкованного поддона размещённого под полком клетки. Система поения блока состоит из полипропиленовой трубы квадратного сечения. В блоке установлены две ниппельные поилки, снабженные каплеулавливателями. В конструкции предусмотрена возможность установки до 4 блоков в высоту.



### Габаритные размеры блока

длина	920 мм
ширина по желобу яйцесбора	745 мм
высота	660 мм

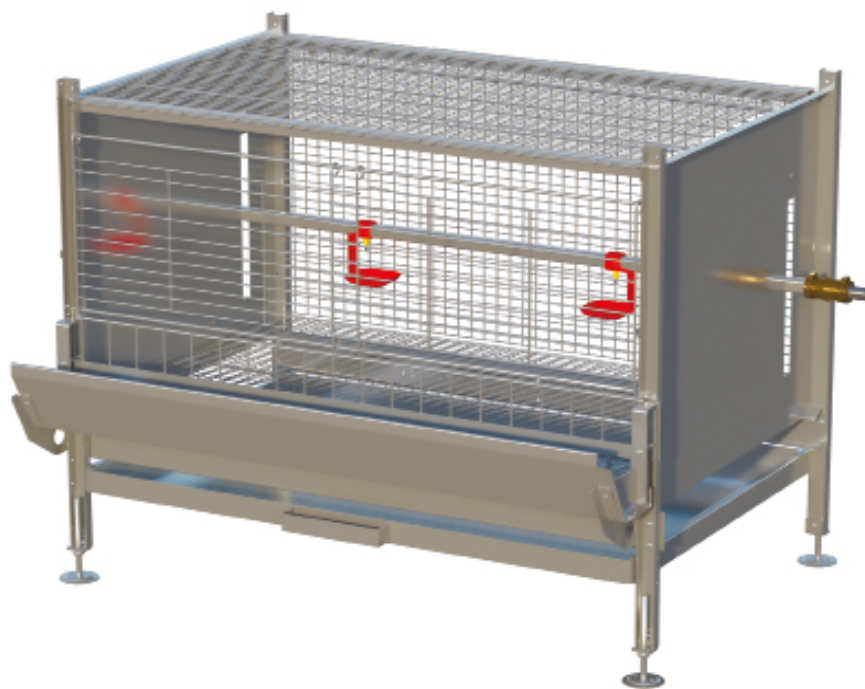
### Размеры клетки

длина	900 мм
глубина	500 мм
высота	470 мм
высота по задней стенке	400 мм



# Блок клеток ББ-1

ФЕРМЕРСКИЙ БЛОК ББ-1 ДЛЯ ВЫРАЩИВАНИЯ БРОЙЛЕРОВ



Предназначен для выращивания бройлеров с суточного возраста. Предусматривает размещение до 12 голов не более 2,5 кг. Задняя стенка и полки изготовлены из сетки с размером ячейки 16x24x2.0 мм. Боковые стенки изготовлены из оцинкованной стали, и снабжены вертикальным пазом, для изменения высоты установки трубы поения. Дверки блока имеют делители, позволяющие регулировать кормовой зазор в зависимости от возраста птицы.

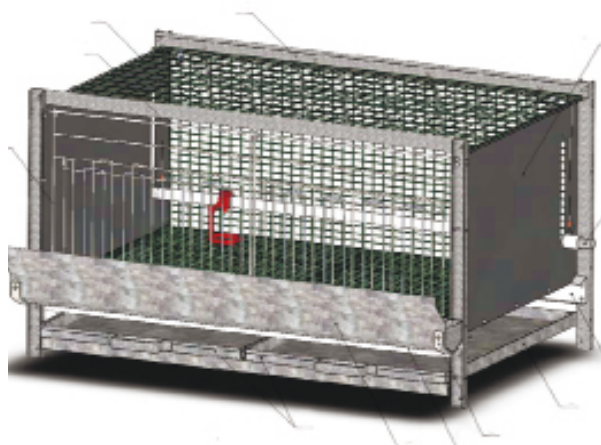
Уборка помета ручная из оцинкованного поддона, размещенного под полком клетки. Система поения блока состоит из полипропиленовой трубы квадратного сечения с ниппельными поилками, снабженными каплеуловителями. Тяговая система, позволяет регулировать высоту подъема трубы с поилками по мере роста птицы. Предусмотрена возможность установки до 4 блоков в высоту.

## Габаритные размеры блока

длина	1020 мм
ширина по желобу яйцесбора	770 мм
высота	590 мм

## Размеры клетки

длина	990 мм
глубина	610 мм
высота по фронту	390 мм
количество птиц в блоке	до 15 голов



oaogskb@yandex.ru  
+7 (985) 220-15-22

oaogskb.ru  
7(985) 765-90-97



# Ящики для транспортировки

357522. РОССИЯ, СТАВРОПОЛЬСКИЙ КРАЙ, ПЯТИГОРСК, КИСЛОВОДСКОЕ ШОССЕ, 22



Ящик для перевозки с/х птицы без крышки

Для перевозки птиц используют транспортировочные ящики, размеры и оборудование которых выбирается исходя из величины и количества птиц подлежащих перевозке, а так же от времени в пути. Птицам при перевозке не должно быть слишком тесно, но и излишний простор не рекомендуется. В слишком большом ящике птица мечется, что может закончиться ушибами либо травмами. Если птиц перевозят



Ящик для перевозки перепелов

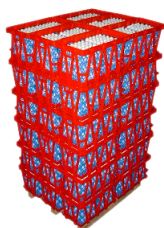
в транспортировочных ящиках в них должно быть предусмотрено поступление свежего воздуха в достаточном количестве. Автоматизированные системы поения и кормления птицы позволяют снизить расход воды, улучшить микроклимат в птичниках и облегчить труд работникам. В зависимости от рациона питания и возраста, в организме птицы содержится 65-78% воды. Её качество и периодичность



Ящик для перевозки живых индюков

поступления оказывает влияние на здоровье поголовья, интенсивность роста и продуктивность. Режим потребления воды зависит от температуры и влажности воздуха, особенностей рациона и возраста особей. Обеспечить бесперебойной подачей воды кур-несушек, бройлеров и перепелов поможет автоматическая система поения птицы. Благодаря своему отменному





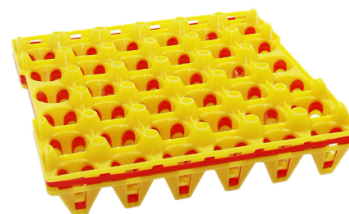
### Ящик для перевозки инкубационного яйца

качеству и характеристикам, поставляемая нами продукция нашла широкое применение в птицеводстве. Перфорированные стенки и дно ящика способствуют свободной циркуляции воздуха, а его гладкие и округленные внешние и внутренние поверхности минимизируют опасность возникновения гематом и переломов у птицы во время транспортировки, делая его автоматическим. Благодаря особому химическому составу



### Ящик для перевозки с/х птицы

диапазон эксплуатации от  $-40$  до  $+120$  °С. Возможность высокой нагрузки на ящик, до 1000 кг, позволяет сократить расходы при транспортировке птицы, посредством штабелирования и полного заполнения объема автотранспорта. Важнейшим конструктивным элементом является простота сборки ящиков на месте эксплуатации без применения дополнительного оборудования. Изготовлены из полипропилена



### Пластиковая ячейка для куриных яиц

PP 8332M (EPС40R). Полипропилен Является продуктом сополимеризации пропилена и этилена, в присутствии комплексных металлоорганических катализаторов. Обладает очень высокой долговременной термостабильностью, стойкостью к термоокислительной деструкции в процессе производства ПП, его переработке и эксплуатации изделия.



oaogskb@yandex.ru  
+7 (985) 220-15-22

oaogskb.ru  
7(985) 765-90-97



# Системы автоматизации

## СИСТЕМА ЯЙЦЕСБОРА

Система сбора яиц состоит из конвейеров яйцесбора, расположенных под кормушками каждого яруса под кормушками каждого яруса предназначенных для аккуратной транспортировки яиц к стойке яйцесбора, где с помощью элеватора они перемещаются на стол-накопитель или поперечный конвейер для дальнейшего сбора операторами. Битое или безкорлупное яйцо с конвейеров яйцесбора сбрасывается в емкость для отходов Элеватор – устройство для вертикального перемещения яиц между ярусами с помощью пластиковых

захватов, позволяет собирать яйцо одновременно со всех ярусов.

Передняя стойка состоит из сварной рамы, на которой закреплены привод кормораздатчика, направляющие для соединения рамы с каркасом, сборочные единицы и детали, обеспечивающие натяжение ленты пометоуборки.

Поставляется в частично собранном виде.

357522. РОССИЯ, СТАВРОПОЛЬСКИЙ КРАЙ, ПЯТИГОРСК, КИСЛОВОДСКОЕ ШОССЕ, 22







# Системы автоматизации

## СИСТЕМА КОРМОРАЗДАЧИ

Кормораздатчик состоит из тележки, бункеров, снабженных заслонками и элементов подвески. Кормораздатчик движется по уголкам рельсового пути, установленным в верхней части клеточной батареи, со скоростью 6,5 м/мин. Специально подобранная форма бункера препятствует зависанию корма и обеспечивает равномерное заполнение кормушек по всей длине клеточной батареи. Регулирование дозы выдачи корма происходит одновременно по всем ярусам за счет изменения зазоров между кормушкой и бункером, что обеспечивает

практически любое нормативное кормление птицы. Подвижные заслонки, расположенные внутри бункеров, позволяют производить избирательную выдачу корма в кормушки любого яруса. При движении кормораздатчика бункера не соприкасаются с кормушками, что способствует надежной работе кормораздатчика и долговечности кормушек. Разовая доза выдачи корма составляет 500–2000 г/пог.м. Кормораздатчик поставляется в частично собранном виде.

oaogskb@yandex.ru  
+7 (985) 220-15-22

oaogskb.ru  
7(985) 765-90-97





# Наши партнёры



ИНКУБАЦИОННОЕ ОБОРУДОВАНИЕ



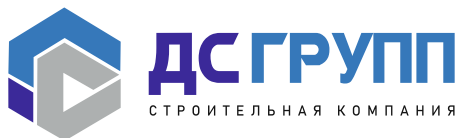
НАПОЛЬНОЕ ОБОРУДОВАНИЕ



ЗАВОД СПЕЦТЕХНИКИ



ПРЯМЫЕ ПОСТАВКИ  
ИНКУБАЦИОННОГО ЯЙЦА



ПРОЕКТИРОВАНИЕ И  
СТРОИТЕЛЬСТВО



ИНКУБАТОРНО  
ПТИЦЕВОДЧЕСКАЯ СТАНЦИЯ

357522. РОССИЯ. СТАВРОПОЛЬСКИЙ КРАЙ, ПЯТИГОРСК, КИСЛОВОДСКОЕ ШОССЕ, 22



141241, Россия. МО, г. Пушкино, ул. Рабочая,  
д 1 8 800 51197 67 1 +7 985220 15 05/06  
2207720@mail.ru  
www.shopstimul.ru | www.stimulink.ru



171296, Россия. с. Городня.  
Конаковский р-н. Тверская область  
8 800 51197 67 1 +7 985220 15 04/ 44  
vertiazin@mail.ru  
www.vertiazin.ru



242130, Россия. Брянская область.  
п. Навля. ул. Чапаева, д 1  
+7 985220 1517/25  
naaz23@mail.ru  
www.naaz32.ru



141241. Россия. МО, г. Пушкино, ул. Рабочая.  
д 1  
+7 915 266 17 77  
Leaderst@bk.ru  
www.eggleaderst.ru



123112, г.Москва, Пресненская набережная,  
д.12, эт.44, оф.4405, пом.7  
+7 985220 15 06/26  
info@dsc-group.ru  
www.dsc-group.ru



353800, Россия. Краснодарский край,  
с. Полтавская, ул. Ленина, 159  
+7 915 266 17 77  
poltavskaya.ips@bk.ru  
www.poltavskayaips.ru



oaogskb@yandex.ru  
+7 (985) 220-15-22  
oaogskb.ru  
7(985) 765-90-97



[oaogskb.ru](http://oaogskb.ru)

[89852201522@mail.ru](mailto:89852201522@mail.ru)

+7(800) 511-97-67

+7(985) 220-77-20

357522, РОССИЯ, СТАВРОПОЛЬСКИЙ КРАЙ, ПЯТИГОРСК, КИСЛОВОДСКОЕ ШОССЕ, 22