



# Big Dutchman®



## **EUROVENT-Parents**

современная клеточная батарея с пометоуборочной лентой для родительского стада кур-несушек

# EUROVENT-Parents – клеточная батарея с вентилируемой пометоуборочной лентой для производства инкубационного яйца

**EUROVENT-Parents** – разработанная компанией Big Dutchman клеточная батарея с пометоуборочной лентой для содержания родительского стада кур-несушек и производства инкубационного яйца.

Клеточные секции поставляются шириной 1250 мм и длиной 2412 мм. Длина секции однако может быть увеличена в рамках 60-сантиметрового пошагового режима, позволяя фермеру индивидуально определять размер стада. Централью по всем клеткам установлен прочный насест, который пользуется особым успехом у петушков.

Клеточные секции отделены друг от друга сплошными

боковыми перегородками. Это обеспечивает спокойную атмосферу в птичнике, позволяя содержать петушков разных групп отдельно друг от друга.

Все обработанные решетки выполнены с цинково-алюминиевым покрытием. Это особый сплав, обеспечивающий существенное улучшение коррозионной стойкости материала, а, следовательно, и увеличение его срока службы. Система EUROVENT-Parents поставляется с воздушным каналом либо без него.

В общей сложности данное оборудование отличается высокой вместимостью, низкими трудозатратами и производством чистого инкубационного яйца.

## Высокоэффективные технические решения

### 1 Обеспечение кормом

Система цепной кормораздачи производства компании Big Dutchman – это высоконадежная и экономичная система кормления. Цепь для кормораздачи CHAMPION подает корм птице равномерно и без расслоения на фракции.

→ увязка кормоцепи напрямую с приводом  
→ низкая потребность в ТО

→ каскадная кормовая колонка предупреждает склеивание корма

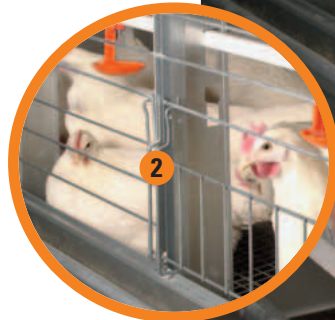
→ малогабаритная, полностью оцинкованная кормовая колонка без опор занимает небольшую площадь и легко чистится

Глубокая кормушка предотвращает потери корма



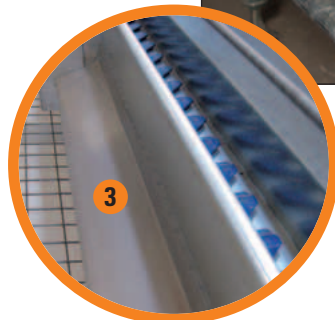
### 2 Фронтальная часть клеток

Фронтальная часть клеток представляет собой раздвижные решетки, которые полностью открываются, обеспечивая т.о. простое поселение и выселение птицы. Решетки для петушков, состоящие из вертикальных прутьев, гарантируют оптимальное кормление петушков на фоне полного отсутствия повреждений гребня. Порядок размещения обоих видов решеток определяется индивидуально.



### 3 Защитная рейка

Плоская защитная рейка изготовлена из нержавеющей стали и способствует кладке яиц в непосредственной близости от кормушки, тем самым обеспечивая короткие маршруты подачи яйца и, соответственно, его высокое качество. Кроме того, рейка препятствует попаданию помета в клетку, расположенную ярусом ниже, и защищает яйцо от расклева птицей.



### 4 EggSaver

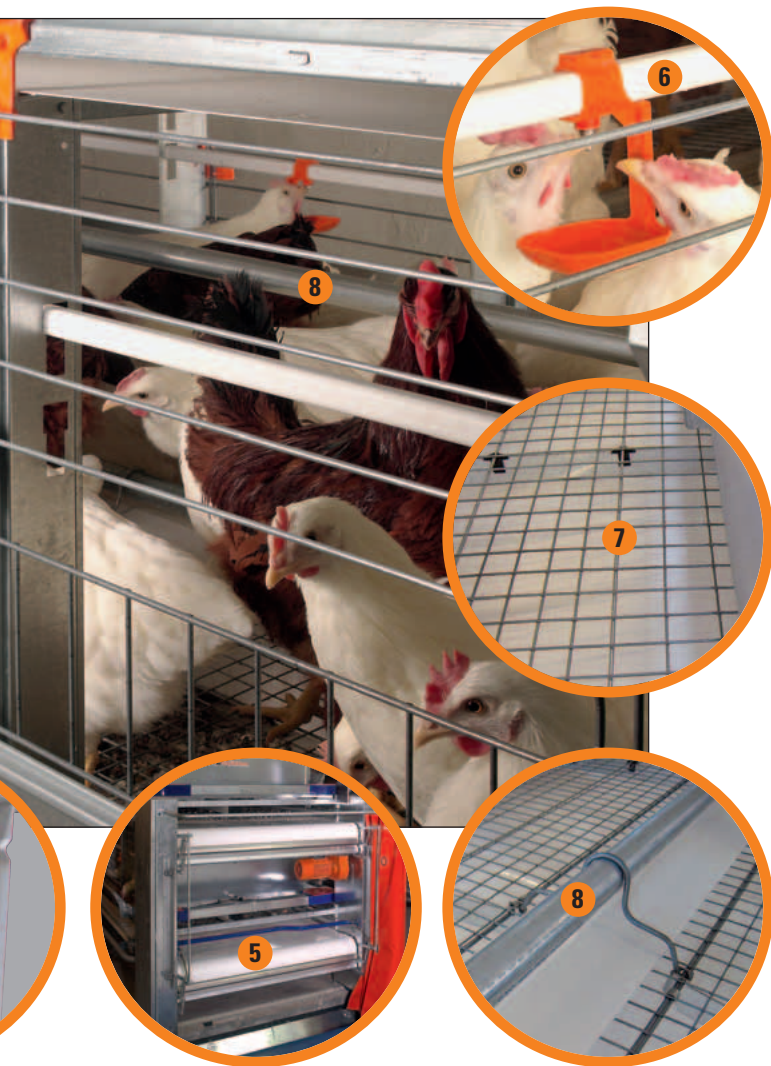
EggSaver обеспечивает надежный вывод яйца на ленту продольного яйцесбора. Для этого перед продольным яйцесбором натягивается тонкий трос, который в период кладки яиц поднимается и опускается через определенные промежутки времени. Дополнительным преимуществом является сушка только что отложенных и еще влажных яиц перед их подачей на ленту яйцесбора → отсутствие перьев и пыли на поверхности яиц.





## Преимущества

- ✓ оптимальная плотность посадки птицы
- ✓ здоровые, выносливые курочки и петушки
- ✓ чистое инкубационное яйцо
- ✓ низкий риск инфицирования сальмонеллезом
- ✓ неизменно высокая яйценоскость
- ✓ высокая конверсия корма
- ✓ низкий процент падежа
- ✓ высокая рентабельность оборудования за счет практически полной автоматизации установки (корм, вода, сборка яйца, удаление помета)
- ✓ низкие трудозатраты и затраты на контрольные мероприятия
- ✓ минимальная концентрация аммиака в воздухе помещения
- ✓ практически полное отсутствие мух
- ✓ сухой помет, пригодный к хранению либо вывозу на поля, с содержанием до 60% сухого вещества при вентилировании пометоуборочной ленты.



## 6 Водоснабжение

По внешним сторонам каждой клеточной секции расположены ниппельные поилки, подающие свежую и чистую питьевую воду птице. Для петушков и курочек они могут быть размещены на разной высоте. Ниппели изготовлены из нержавеющей стали. Каплеулавливающие чаши задерживают водяные брызги, позволяя предотвращать появление коррозии и сохраняя помет сухим.

## 7 Напольные решетки

Напольная решетка монтируется на натяжные тросы, которые протягиваются по всей длине установки. Это способствует сохранению гибкости установки на фоне низкой доли битого яйца и яйца с насечкой. Ячейки самой напольной решетки имеют разный размер. В центральной части клетки присутствуют ячейки размером 1х1 дюйма, призванные обеспечить большую устойчивость птицы и, следовательно, более высокий процент оплодотворения. В районе кормушки расположены ячейки размером 1х1,5 дюйма, улучшающие скатывание яйца на продольный транспортер.

## 8 Насест

По центру клетки установлен прочный насест, хорошо принимаемый как петушками, так и курочками. Опционально предлагается второй, размещенный чуть выше первого насест, используемый птицей в основном в ночной период времени.

## 5 Воздушный канал и пометоуборочная лента

Ленты для удаления помета, размещенные под напольными решетками, удерживают помет. Срок хранения помета на данных лентах составляет до 7 дней. Свежий воздух либо циркуляционный воздух, поступающий из воздушного канала, обеспечивает оптимальную сушку помета, а, следовательно, и низкое содержание аммиака в воздухе.

## Показатели, достижимые в рамках использования установки EV-Parents:

70-я неделя жизни

Яйценоскость на каждую несушку	290-300
Кол-во инкубационных яиц на каждую несушку	260-270
Средний процент проклева яиц	78-80
Кол-во курочек на каждую несушку	95-100
Процент падежа на 70-й неделе	6-8

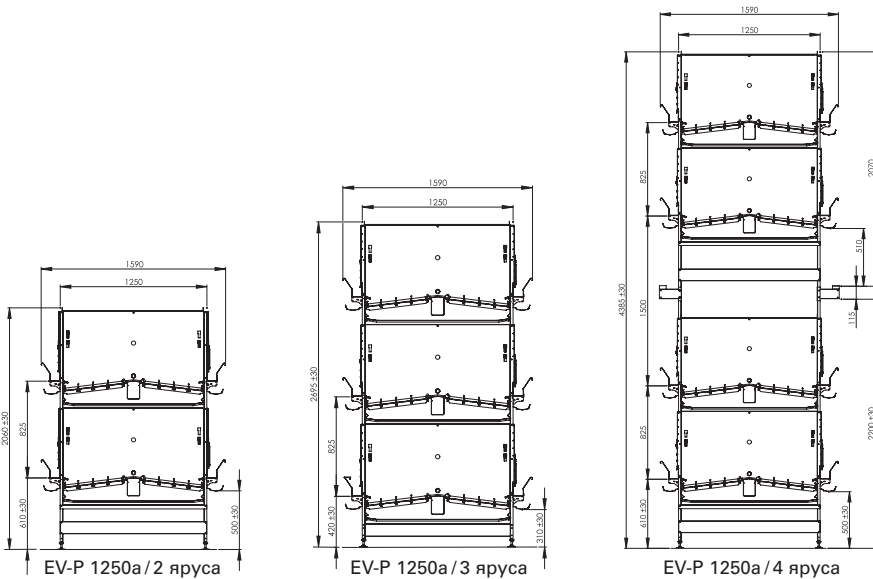
# Технические данные и указания по планированию установки EUROVENT-Parents

## Размеры клеточной секции

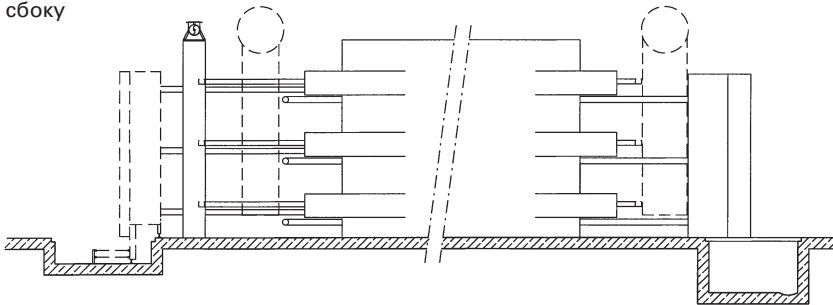
Тип установки		EV-P 1250	EV-P 1250a
Длина	мм	603/1206/1809/2412/3015/3618/4221/4824 (ступенч. варьирование по 603 мм)	
Ширина (от кормушки до кормушки)	мм	1250	1250
Высота (по центру)	мм	605	605
Высота (внешняя)	мм	680	680
Рекомендованная площадь на птицу	см <sup>2</sup>	> 600	> 600

## Размеры блока клеток

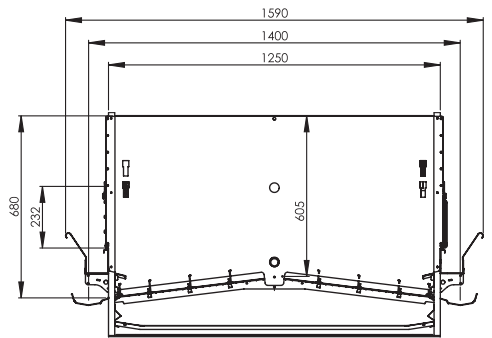
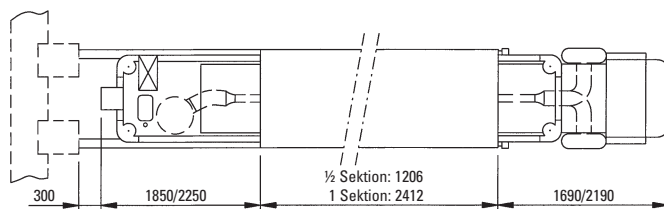
		EV-P 1250	EV-P 1250a
Длина	мм	2412	2412
Ширина	мм	1590	1590
Высота (2 яруса)	мм	2060	2060
(3 яруса)	мм	2695	2695
(4 яруса)	мм	4385	4385



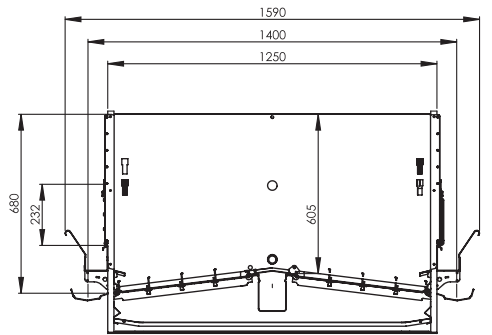
Вид сбоку



Вид сверху



Поперечное сечение EV-P 1250 (без воздушного канала)



Поперечное сечение EV-P 1250a (с воздушным каналом)

EUROVENT-Parents является наиважнейшей составляющей птичника, предназначенного для содержания родительского стада кур-несушек. Однако наряду с ней дополнительными компонентами единой концепции являются также и системы яйцесбора, микроклимата и хранения помета. Более подробную информацию по вопросу спектра возможностей, предлагаемого компанией Big Dutchman в рамках эффективного содержания родительского стада кур-несушек, вам предоставят наши специалисты.



**Big Dutchman**

### Германия

**Big Dutchman International GmbH**  
Postfach 1163 · 49360 Vechta · Germany  
Tel. +49(0)4447-801-0  
Fax +49(0)4447-801-237  
E-Mail: big@bigdutchman.de

### Россия

**ООО « Биг Дачмен »**  
Москва, 119121  
7-ой Ростовский переулок, д. 15  
Тел/факс: +7 495 229 51 61 / 71  
e-mail: big@bigdutchman.ru  
www.bigdutchman.ru

### Азия

**BD Agriculture (Malaysia) Sdn. Bhd.**  
No. 20, Lorong Keluli 1 B, Kawasan Perindustrian  
Bukit Raja, Seksyen 7, 40000 Shah Alam,  
Selangor Darul Ehsan · Malaysia  
Tel. +60-3-3361 5555 · Fax +60-3-33 42 2866  
e-mail: bdasia@bigdutchman.com